

LIETUVOS RESPUBLIKOS VYRIAUSYBĖ

NUTARIMAS

DĖL LIETUVOS RESPUBLIKOS VYRIAUSYBĖS

**2012 M. LIEPOS 11 D. NUTARIMO NR. 842 „DĖL AKMENĖS LAISVOSIOS
EKONOMINĖS ZONOS TERITORIJOS RIBŲ NUSTATYMO“ PAKEITIMO**

2021 m.

Nr.

Vilnius

Lietuvos Respublikos Vyriausybė n u t a r i a:

Pakeisti Lietuvos Respublikos Vyriausybės 2012 m. liepos 11 d. nutarimą Nr. 842 „Dėl Akmenės laisvosios ekonominės zonos teritorijos ribų nustatymo“ ir jį išdėstyti nauja redakcija:

„LIETUVOS RESPUBLIKOS VYRIAUSYBĖ

NUTARIMAS

**DĖL AKMENĖS LAISVOSIOS EKONOMINĖS ZONOS TERITORIJOS RIBŲ
NUSTATYMO**

Vadovaudamasi Lietuvos Respublikos Akmenės laisvosios ekonominės zonos įstatymo 5 straipsniu, Lietuvos Respublikos Vyriausybė n u t a r i a:

Nustatyti Akmenės laisvosios ekonominės zonos teritorijos ribas pagal:

1. Akmenės rajono savivaldybėje Naujosios Akmenės pramoniniame parke esančių žemės sklypų, kurių bendras plotas 25,3875 hektaro, ribų planą su šių žemės sklypų ribų posūkio taškų ir riboženklių koordinatėmis 1994 metų Lietuvos koordinacių sistemoje (1 priedas);

2. Akmenės rajono savivaldybėje, Naujosios Akmenės kaimiškojoje seniūnijoje, Menčių kaime, esančio žemės sklypo, kurio plotas 70,0059 hektaro, ribų planą su šio žemės sklypo ribų posūkio taškų ir riboženklių koordinatėmis 1994 metų Lietuvos koordinacių sistemoje (2 priedas).“

Ministras Pirmininkas

Ekonomikos ir inovacijų ministras

Ekonomikos ir inovacijų ministras
2021.10.04
Aušrinė Armonaitė

Ekonomikos ir inovacijų ministerijos
Teisės departamento Teisėkūros skyriaus
vedėja

Dovilė Navickienė

2021-10-01

Ekonomikos ir inovacijų ministerijos
Strateginio planavimo ir veiklos organizavimo
departamento Asmenų aptarnavimo ir
dokumentų valdymo skyriaus redaktorė

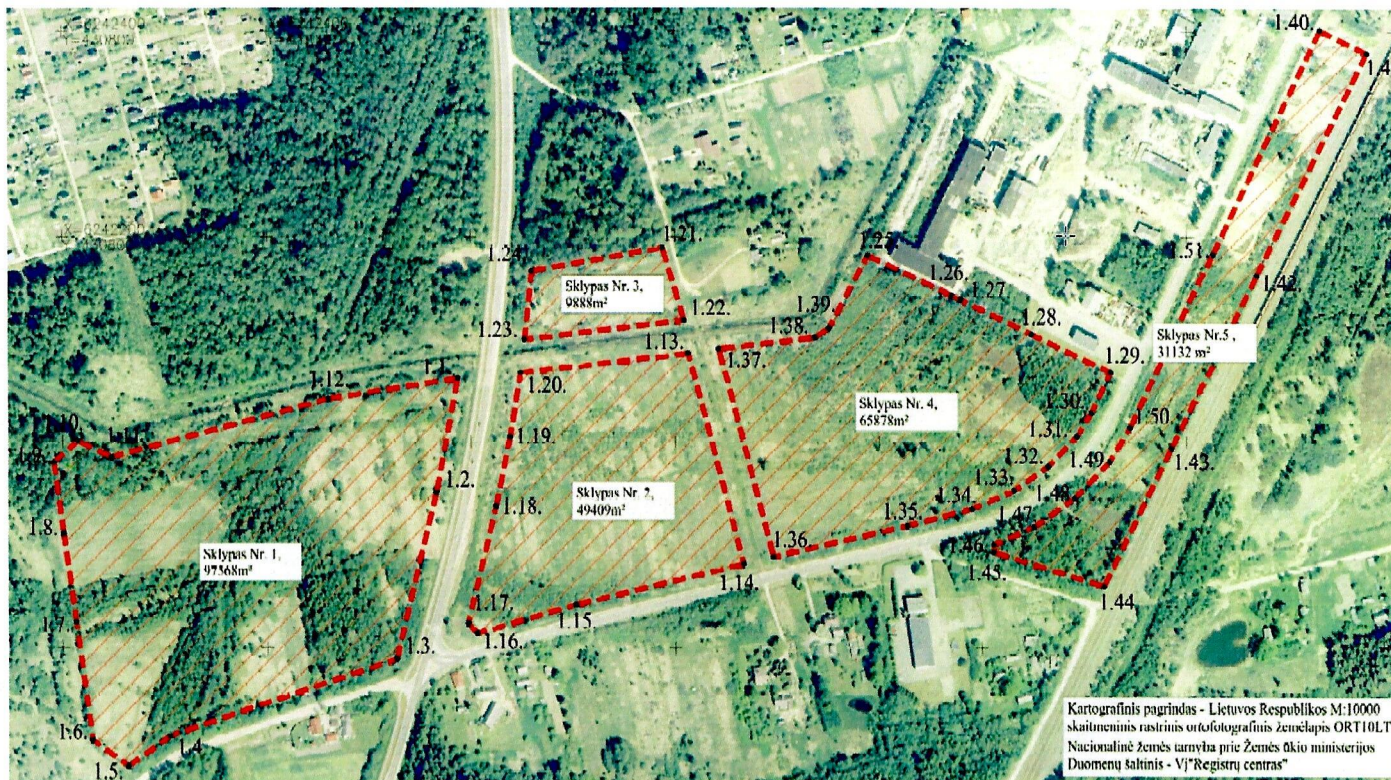
2021-10-01

Sigitė Siniauskaitė-Petkevičienė

Lietuvos Respublikos Vyriausybės
2021 m. d. nutarimo Nr.
1 priedas

**AKMENĖS RAJONO SAVIVALDYBĖJE NAUJOSIOS AKMENĖS PRAMONINIAME PARKE ESANČIŲ ŽEMĖS SKLYPŲ, KURIŲ
BENDRAS PLOTAS 25,3875 HA, RIBŲ PLANAS SU ŠIŲ ŽEMĖS SKLYPŲ RIBŲ POSŪKIO TAŠKŲ IR RIBOŽENKLIŲ
KOORDINATĖMIS 1994 METŲ LIETUVOS KOORDINAČIŲ SISTEMOJE**

1, 2, 3, 4 IR 5 SKLYPŲ RIBŲ PLANAS M 1:2000



N.Akmenės laisvosios ekonominės zonos teritorija (bendras sklypų plotas 25,3875 ha)

**1, 2, 3, 4 IR 5 SKLYPŲ RIBŲ POSŪKIO TAŠKŲ IR RIBOŽENKLIŲ KOORDINAČIŲ
1994 METŲ LIETUVOS KOORDINAČIŲ SISTEMOJE ŽINIARAŠČIAI**

Sklypas Nr. 1, plotas 97568 m²

Sklypų ribų posūkio taškų ir riboženklių Nr.	Sklypų ribų posūkio taškų ir riboženklių koordinatės	
	X	Y
1.1.	6242061.63	431186.89
1.2.	6241950.67	431166.10
1.3.	6241789.42	431126.82
1.4.	6241715.17	430904.66
1.5.	6241685.75	430863.62
1.6.	6241711.28	430828.62
1.7.	6241825.31	430812.58
1.8.	6241911.41	430800.46
1.9.	6241980.08	430790.80
1.10.	6242000.76	430814.28
1.11.	6241985.03	430847.51
1.12.	6242041.48	431060.45

Sklypas Nr. 2, plotas 49409 m²

Sklypų ribų posūkio taškų ir riboženklių Nr.	Sklypų ribų posūkio taškų ir riboženklių koordinatės	
	X	Y
1.13.	6242086.29	431413.19
1.14.	6241881.64	431467.18
1.15.	6241842.12	431303.16
1.16.	6241814.51	431206.08
1.17.	6241824.30	431197.07
1.18.	6241937.57	431224.66
1.19.	6242004.45	431238.31
1.20.	6242067.29	431248.62

Sklypas Nr. 3, plotas 9888 m²

Sklypų ribų posūkio taškų ir riboženklių Nr.	Sklypų ribų posūkio taškų ir riboženklių koordinatės	
	X	Y
1.21.	6242188.48	431387.92
1.22.	6242117.87	431409.11
1.23.	6242099.50	431252.71
1.24.	6242165.77	431259.65

Sklypas Nr. 4 , plotas 65878m²

Sklypų ribų posūkio taškų ir riboženklių Nr.	Sklypų ribų posūkio taškų ir riboženklių koordinatės	
	X	Y
1.25.	6242181.21	431588.76
1.26.	6242142.07	431670.71
1.27.	6242137.87	431679.51
1.28.	6242104.70	431748.94
1.29.	6242068.10	431825.58
1.30.	6242028.12	431806.68
1.31.	6242005.32	431792.59
1.32.	6241976.17	431764.66
1.33.	6241952.83	431731.54
1.34.	6241934.94	431690.33
1.35.	6241918.85	431627.22
1.36.	6241888.66	431496.35
1.37.	6242090.41	431443.12
1.38.	6242101.48	431537.34
1.39.	6242110.35	431551.05

Sklypas Nr. 5 , plotas 31132 m²

Sklypų ribų posūkio taškų ir riboženklių Nr.	Sklypų ribų posūkio taškų ir riboženklių koordinatės	
	X	Y
1.40.	6242401.28	432028.21
1.41.	6242378.95	432073.68
1.42.	6242161.65	431967.05
1.43.	6241994.06	431884.81
1.44.	6241860.29	431819.17
1.45.	6241893.41	431712.24
1.46.	6241900.69	431711.89
1.47.	6241917.77	431751.23
1.48.	6241945.70	431790.87
1.49.	6241980.70	431824.40
1.50.	6242013.97	431844.25
1.51.	6242182.61	431924.34

Ekonomikos ir inovacijų ministrė
2021.10.01.
Aušrinė Armonaitė

Ekonomikos ir inovacijų ministerijos
Teisės departamento Teisėkūros skyriaus
vedėja
Dovilė Navickienė
2021-10-01

Ekonomikos ir inovacijų ministerijos
Strateginio planavimo ir veiklos organizavimo
departamento Asmenų aptarnavimo ir
dokumentų valdymo skyriaus redaktorė
2021-10-01
Sigita Šidlauskaitė-Petkevičienė

**AKMENĖS RAJONO SAVIVALDYBĖJE, NAUJOSIOS AKMENĖS KAIMIŠKOJOJE
SENIŪNIJOJE, MENČIŲ KAIME, ESANČIO ŽEMĖS SKLYPO,
KURIO PLOTAS 70,0059 HA, RIBŲ PLANAS SU ŠIO ŽEMĖS SKLYPO RIBŲ POSŪKIO
TAŠKŲ IR RIBOŽENKLIŲ KOORDINATĖMIS 1994 METŲ LIETUVOS KOORDINACIŲ
SISTEMOJE**

SKLYPO RIBŲ PLANAS M 1:5000



N.Akmenės laisvosios ekonominės zonos teritorija (plotas 70,0059 ha)

**ŽEMĖS SKLYPO RIBŲ POSŪKIO TAŠKŲ IR RIBOŽENKLIŲ KOORDINAČIŲ
1994 METŲ LIETUVOS KOORDINAČIŲ SISTEMOJE ŽINIARAŠTIS**

Sklypas Nr. 1, plotas 700059 m²

Sklypo ribų posūkio taškų ir riboženklių Nr.	Sklypo ribų posūkio taškų ir riboženklių koordinatės	
	X	Y
1.52.	6239759.39	430986.02
1.53.	6239684.82	430958.50
1.54.	6239644.95	430957.25
1.55.	6239612.52	430944.28
1.56.	6239583.12	430935.08
1.57.	6239445.11	430954.08
1.58.	6239466.26	431010.73
1.59.	6239204.30	431044.81
1.60.	6239203.31	431044.94
1.61.	6239245.96	431264.13
1.62.	6239246.35	431266.13
1.63.	6239099.97	431269.59
1.64.	6239100.25	431268.36
1.65.	6239101.00	431265.00
1.66.	6239063.53	430938.23
1.67.	6238990.00	430943.63
1.68.	6239028.32	431269.95
1.69.	6238886.30	431273.10
1.70.	6238885.69	431273.11
1.71.	6238830.08	431274.14
1.72.	6238743.53	431276.17
1.73.	6238742.25	431275.89
1.74.	6238740.10	431274.60
1.75.	6238738.29	431273.02
1.76.	6238736.60	431271.01
1.77.	6238735.14	431267.72
1.78.	6238734.39	431263.89
1.79.	6238733.34	431257.72
1.80.	6238731.87	431246.81
1.81.	6238724.05	431188.78
1.82.	6238714.58	431117.63
1.83.	6238707.29	431062.84
1.84.	6238700.02	431007.70
1.85.	6238696.74	430983.05
1.86.	6238696.16	430978.13
1.87.	6238696.09	430975.18
1.88.	6238696.39	430972.15
1.89.	6238697.15	430969.27
1.90.	6238698.92	430965.62
1.91.	6238700.88	430963.18
1.92.	6238703.55	430961.20
1.93.	6238705.00	430960.24

1.94.	6238706.17	430959.81
1.95.	6238658.34	430961.66
1.96.	6238655.14	430925.42
1.97.	6238657.05	430916.87
1.98.	6238632.00	430726.50
1.99.	6238590.22	430414.28
2.00.	6238188.13	430459.88
2.01.	6238188.44	430456.15
2.02.	6238192.59	430447.32
2.03.	6238233.86	430393.63
2.04.	6238237.40	430384.78
2.05.	6238239.76	430377.11
2.06.	6238241.53	430371.80
2.07.	6238240.94	430276.24
2.08.	6238257.00	430140.13
2.09.	6238262.36	430132.96
2.10.	6238266.52	430129.73
2.11.	6238271.17	430126.56
2.12.	6238273.20	430124.90
2.13.	6238303.40	430122.90
2.14.	6238303.84	430113.90
2.15.	6238322.81	430125.14
2.16.	6238562.31	430251.97
2.17.	6238827.51	430391.27
2.18.	6238855.79	430387.32
2.19.	6238868.62	430392.29
2.20.	6238873.94	430394.36
2.21.	6239097.81	430506.35
2.22.	6239263.30	430588.58
2.23.	6239341.18	430627.44
2.24.	6239369.46	430642.77
2.25.	6239553.64	430740.58
2.26.	6239812.01	430877.80

Ekonomikos ir inovacijų ministras
 2021. 10. 01
 Aušrinė Armonaitė

Ekonomikos ir inovacijų ministerijos
 Teisės departamento teisėkūros skyriaus
 vedėja

Deivilė Navickienė

Ekonomikos ir inovacijų ministerijos
 Strateginio planavimo ir veiklos organizavimo
 departamento Asmenų aptarnavimo ir
 dokumentų valdymo skyriaus redaktorė

2021-10-01
 Sigita Siniauskaitė-Petkevičienė